

Gateway

Model No.: PTG10



Overzicht

1

De gateway PTG10, die internettoegang biedt voor het hele slimme thuissysteem, wordt rechtstreeks aangesloten op een stopcontact, best bij een draadloze breedbandrouter in de buurt, er is geen behoefte aan een reserve Ethernet-poort op de thuisbreedbandrouter van de gebruiker.

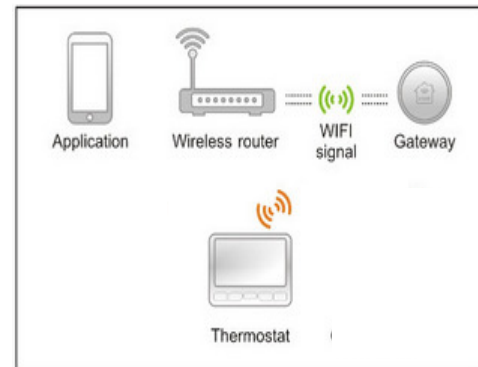
1. Systeem benodigheden

- 802.11 b/g thuis wireless router
- breedbandconnectie
- 90-240VAC voeding
- android of IOS smartphone

2. Systeem applicatie

Overzicht

2



Introductie

3

- 1 download de app. door te zoeken op "poersmart" van Apple Store of Google Play; of scan de QR-code met een smartphone.



Scan for App

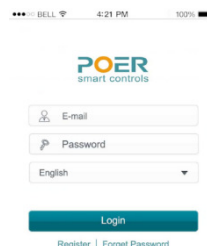


Introductie

4

- 2 **Registreer uw account**

en stel basis-
informatie in.

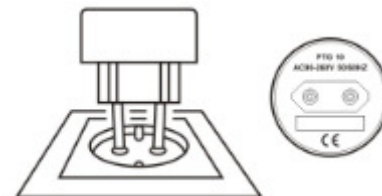


Introductie

5

- 3 **Gateway installatie**

Plug de gateway in stopcontact, de LED knippert snel vóór de verbinding met de WIFI router



Introductie

6



Zodra de gateway is aangesloten knippert de LED op gateway snel wanneer deze niet is verbonden met het netwerk. Registreer nu de gateway op de wifi-router of inspecteer de wifi-verbinding als u de gateway al hebt geregistreerd.



Introductie

7

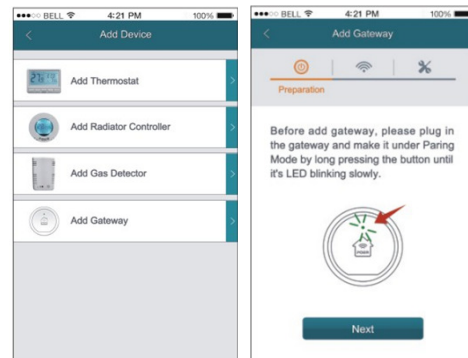
④ Gateway registratie

Registreer gateway bij WIFI router door invoer paswoord.

- kies Add Gateway.
- Add gateway MAC ID door te scannen of in te voeren manueel.
- Kies juist WIFI naam en voer paswoord in.
- Controleer WIFI verbinding tussen telefoon en router, gateway en server vóór app van telefoon te starten. Als alles is ok gad an naar de app.

Introductie

8

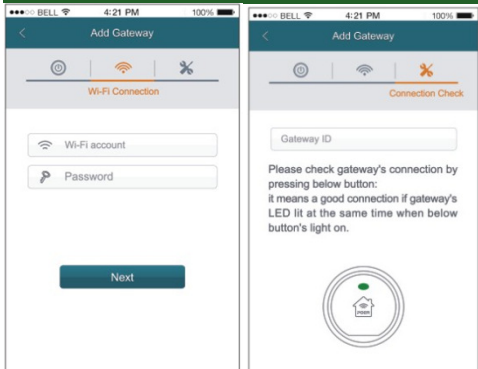


a

b

Overzicht

9



c

d

Overzicht

10

- ⑤ Gateway-LED gaat uit om te laten zien dat het is verbonden met het netwerk en klaar om te koppelen met de besturende apparaten.



- ⑥ RF verbinding tussen Gateway en thermostat

Raadpleeg de handleiding van de thermostaat voor het koppelen van de gateway met het besturingselement.



www.ecofort.be